



Séminaire Maladies infectieuses émergentes

Actualités et perspectives

9 novembre 2011, Ecole du Val-de-Grâce, Paris



Points forts

- Un groupe **permanent d'expertise et de prospective collective**
- Un questionnement à partir des **lacunes de nos connaissances**
- Valeurs communes et **dynamique de coopération de tous** les acteurs
- Un partage d'informations et expériences entre **décideurs, relais de confiance et citoyens**



Séminaire Maladies infectieuses émergentes, Actualités et perspectives
9 novembre 2011, Ecole du Val-de-Grâce, Paris

Mobilisation - rapprochement expertises

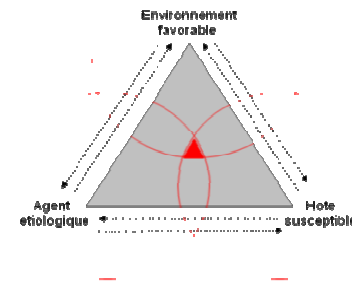
SCIENTIFIQUE ↔ POLITIQUE

pour interactions fortes entre

recherche – formation et **décision –**

action

réseau MIE en état permanent
d'activité -réactivité



En interaction avec gestion risques et crises
d'autres natures : industriels, naturels...



Atelier Prospective SENAT Les nouvelles menaces des MIE – 24 mai 2012

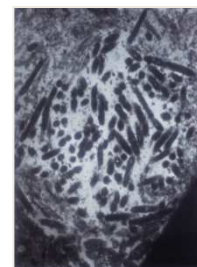
Valoriser l'observation (outils- tous domaines)

fondement de la science et du progrès des connaissances

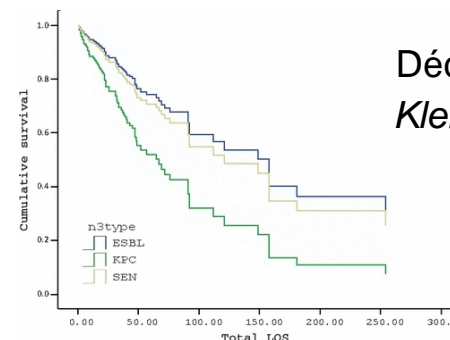
✓ Microbiologie : révolution en cours

✓ Clinique : anticiper caractéristiques nouvelle MIE, en particulier gravité cohortes épidémiolo-bio-cliniques patients atteints MIE (ex. BMR)

✓ SHS : analyse des perceptions en population générale et secteurs professionnels, dont soignants



Agent mal. Whipple
Raoult , NEJM 2000



Décès septicémies
Klebs. pneumoniae
(CMI, 2011)

👉 Etape clé /élaboration plans d'action adaptés à la « réalité » des évènements (distinction vraies - fausses émergences)

Promouvoir transversalité projets recherche et formation

- Approche multidisciplinaire – décroisement



Plasticité des parcours formation/recherche

↗ capacité d'adaptation à évolutions inédites

Rapprocher savoirs experts et profanes

pour soutenir **adhésion** mesures prescrites

Mettre en débat notion résilience appliquée crises MIE

**→ Pour favoriser une réponse cohérente et
solidaire de la société**

Maladies Infectieuses Émergentes



**Actes du Séminaire
du 9 novembre 2011 :
actualités et propositions**

Comité de pilotage : Dounia Bitar (InVS), François Bricaire (Université Pierre et Marie Curie), Jean-Didier Cavallo (SSA – EVDG), Muriel Eliazewicz (Institut Pasteur), Jean-François Guégan (IRD), Catherine Leport (Université Paris Diderot), Jean Paul Moatti (ISP-Inserm), et Patrick Zylberman (EHESP).

Accès sur le site de la Fondation Paris Diderot – Université Paris Diderot :
<http://www.univ-paris-diderot.fr/fondation>



**Rapport délégation sénatoriale à la prospective 2012 :
Quelles décisions politiques pour l'avenir ?**

**BILAN et propositions annuels
pour la lutte contre les MIE**

**Séminaire Maladies infectieuses émergentes
actualités et perspectives
décembre 2012, Ecole du Val-de-Grâce, Paris**



5