



Atelier de prospective, Sénat, Palais du Luxembourg, Paris

Palais du Luxembourg, salle Médicis, jeudi 24 mai 2012

Les nouvelles menaces des maladies infectieuses émergentes. Quelques tendances actuelles

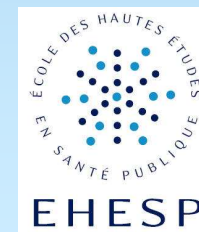
Jean-François Guégan

Centre IRD de Montpellier

Courriel : jean-francois.guegan@ird.fr

<http://www.mivegec.ird.fr>

<http://www.ehesp.fr>

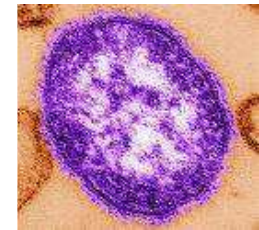
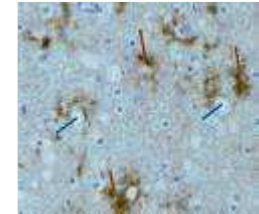


Institut de recherche
pour le développement



~1420
(2007)

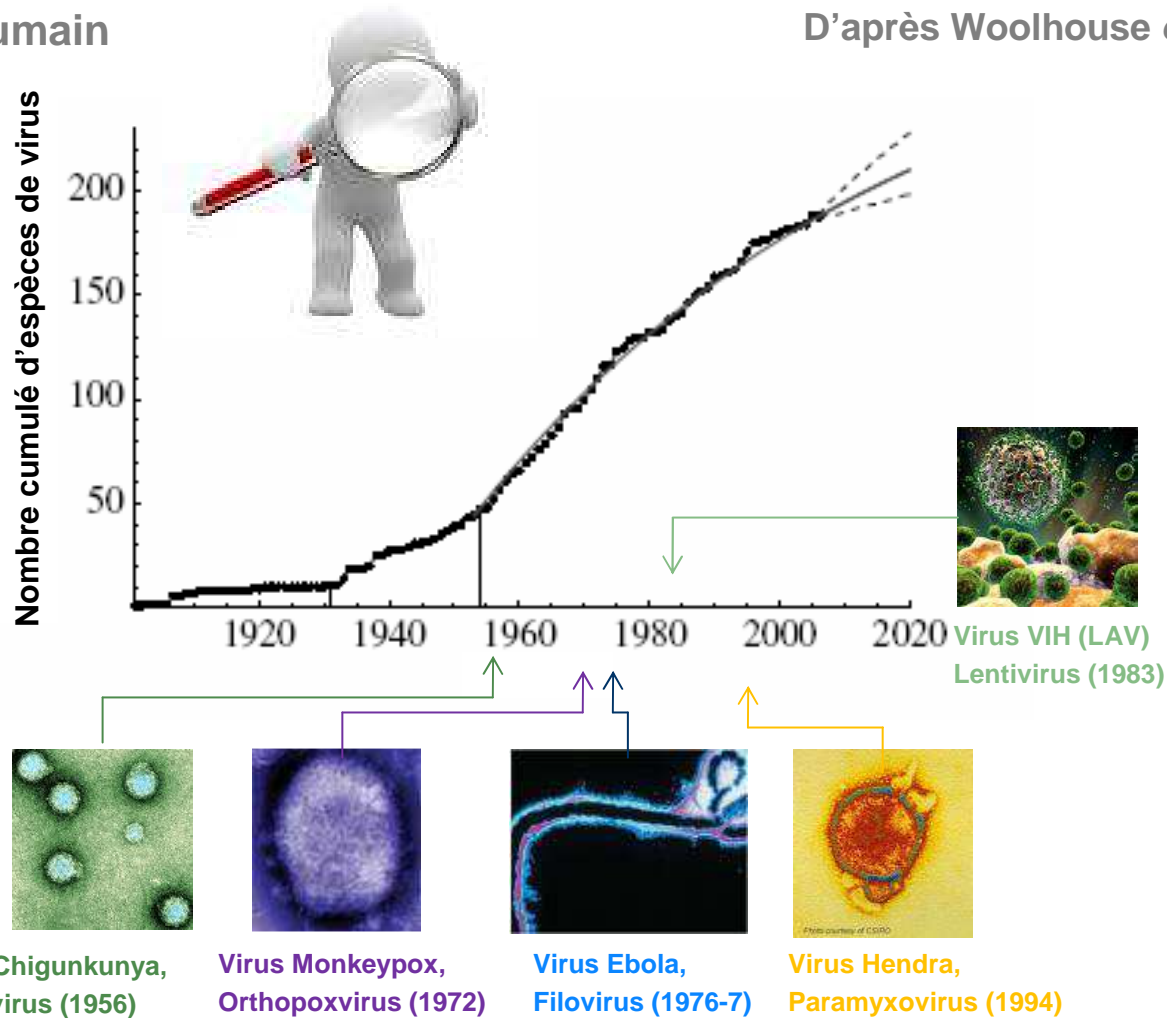
~177
(1970-2007)



Diversité spécifique en agents infectieux

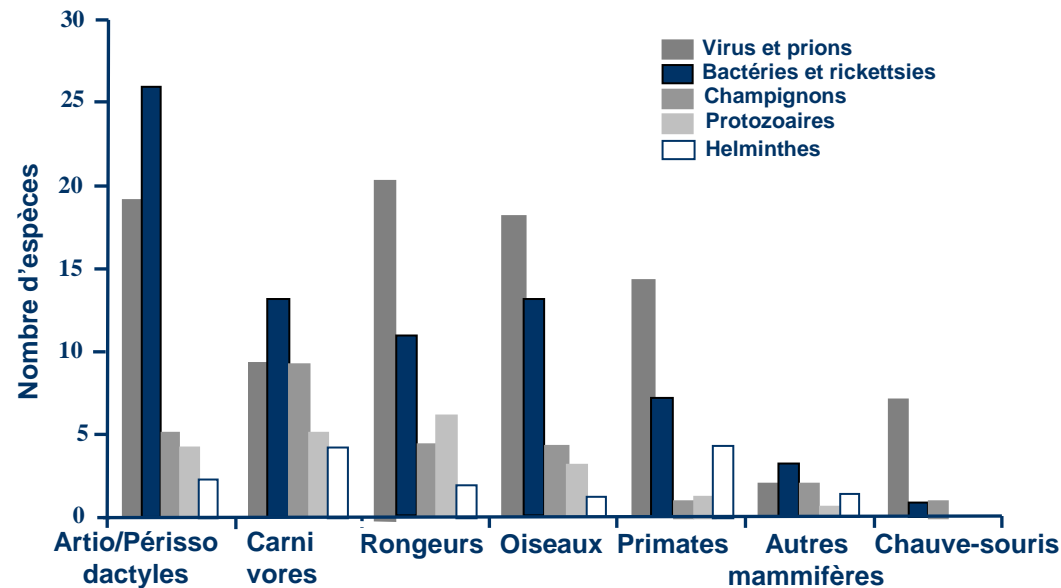
Que reste-t-il à découvrir ?

Courbe d'évolution de description de nouvelles « espèces » de virus rencontrées chez l'humain
D'après Woolhouse *et al.* (2008). *PRSL*



Quelles origines pour les agents infectieux émergents ?

Origine des principaux agents ayant émergés ces 30 dernières années



70% d'entre eux sont d'origine animale
52 à 63% si l'on prend en compte les 1420 agents infectieux connus



Une tendance actuelle à observer de plus en plus de micro-organismes d'origine tellurique être responsables de MIE



Classification des déterminants principaux responsables de l'émergence, dans les populations humaines, de 177 agents étiologiques responsables de maladies infectieuses émergentes, et présentation de quelques exemples de pathologies associées

D'après Woolhouse et Gowtage-Sequeria (2005)



Rang	Déterminant (classé par ordre)	Exemples
1	Changements d'usage des sols, pratiques agricoles et agronomiques et procédés liés	Infection à virus Nipah en Asie du Sud- Est, <i>ESB</i>
2	Changements démographiques, sociétaux et comportementaux	Coqueluche humaine, VIH, syphilis
3	Précarité des conditions sanitaires	Choléra, tuberculose
4	Liés à l'hôpital (nosocomial) ou à des erreurs de soins et de pratiques	<i>Staphylococcus aureus</i> , <i>Pseudomonas aeruginosa</i>
5	Evolution des agents pathogènes (résistance aux antibiotiques, augmentation de virulence...)	ERG, Chikungunya, A/H1N1, H5N1
6	Contamination par les aliments ou l'eau	<i>E. coli</i> , <i>ESB</i> , <i>Salmonella</i>
7	Voyages et échanges humains intercontinentaux	Dengue, grippe saisonnière, H5N1
8	Défauts, désorganisation des systèmes de santé et de surveillance	Maladie du sommeil en Afrique centrale, maladies à tique et tuberculose en
9	Transports économiques de biens commerciaux et d'animaux	Virus Monkeypox, H5N1, <i>Salmonella</i>
10	Changement climatique	Paludisme en Afrique de l'Est, dengue en Asie du Sud-Est, leishmaniose viscérale dans l'Europe du Sud (forte suspicion)



Quelques références d'expertises nationales sur le thème Changements Environnementaux Planétaires et Santé

- ✓ Rapport interministériel Changement Climatique et Santé.
La Documentation française
- ✓ Rapport parlementaire Adaptation nationale au
Changement Climatique - partie Santé.
La Documentation française
- ✓ Rapport ministériel Maladies Infectieuses Emergentes :
Etat de la Situation et Perspectives.
La Documentation française

