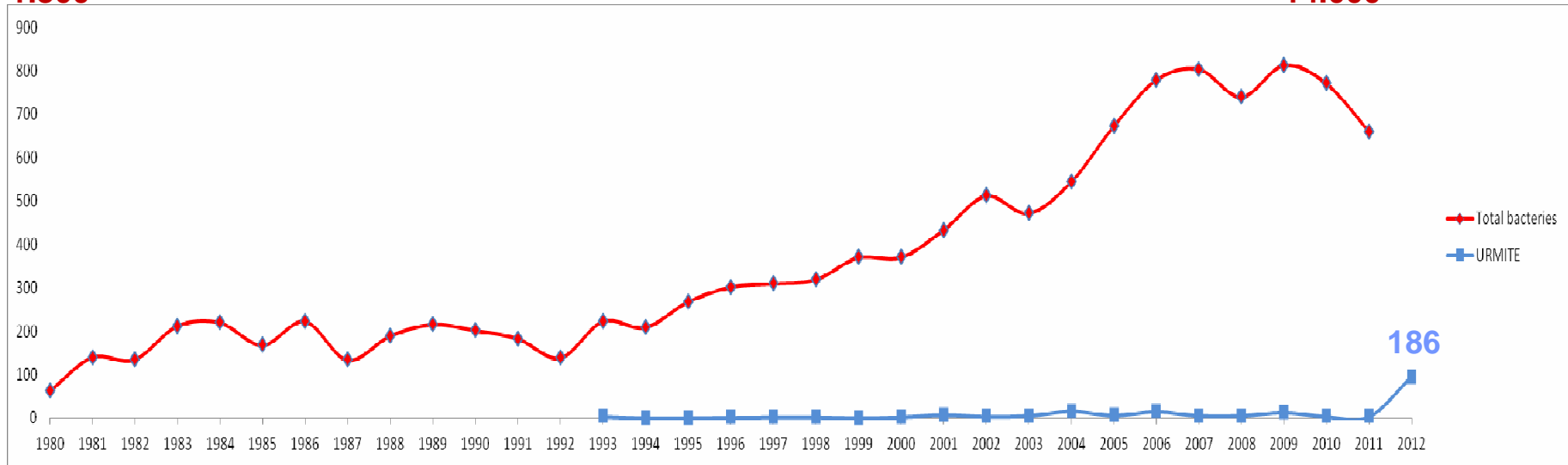


IGNORANCE

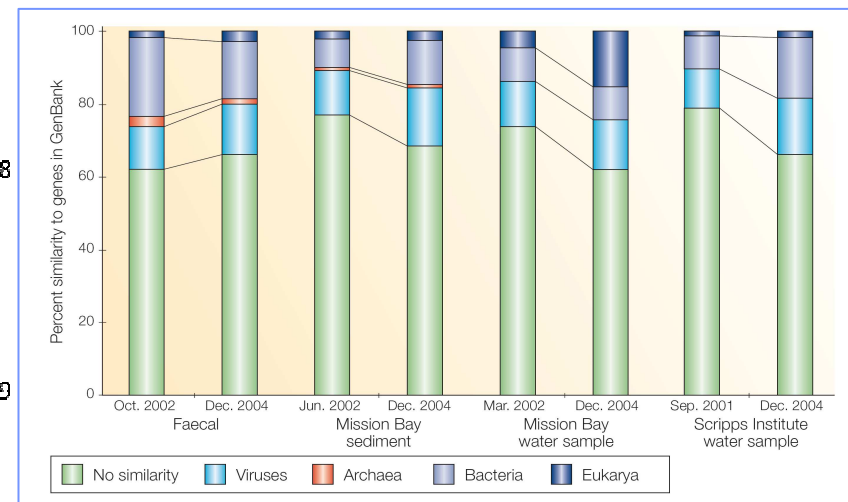
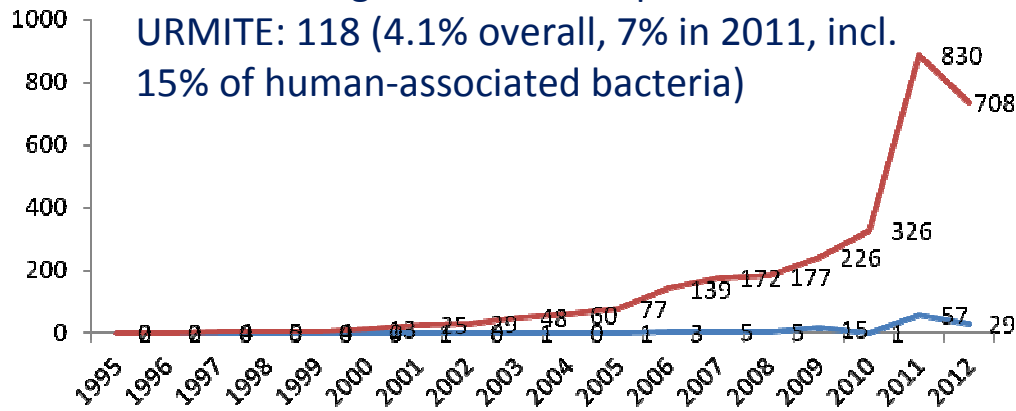
- 90% des bactéries et des virus identifiés actuellement n'étaient pas connus il y a 30 ans.
- Période de découverte et de vitesse ; génome en 48h complet des nouveaux microbes.

1.800

14.000



Total : 2,847 genomes as of April 6, 2012
 URMITE: 118 (4.1% overall, 7% in 2011, incl.
 15% of human-associated bacteria)



- 70% des séquences de l'environnement sont d'origine inconnues

AVEUGLEMENT

- a) Folie grippe espagnole, en fait morts d'infections bactériennes actuellement curables (et pouvant être prévenues par la vaccination anti-pneumocoque).
- b) Folie grippe aviaire (conflit d'intérêt, les experts bénéficient des ressources), maladie animale zoonotique.
- c) folie Bioterrorisme (stupidité armées américaine et russe).
- d) mythes de l'institut Pasteur d'il y a 30 ans (soin, épidémiologie, diagnostic) qui résoudra les problèmes.
- e) discordance, observation/chiffres nationaux : mort par septicémies nosocomiales ; nous : 12000/Invs 300 !
- f) La Veille Sanitaire est de nature biostatistique, pas de santé publique !

CDC-US : Ph D no MD

L'ÉTAT DOIT S'APPUYER SUR UNE BASE SCIENTIFIQUE ÉLARGIE ET RAPIDE : INTÉGRER LES DONNÉES NOUVELLES

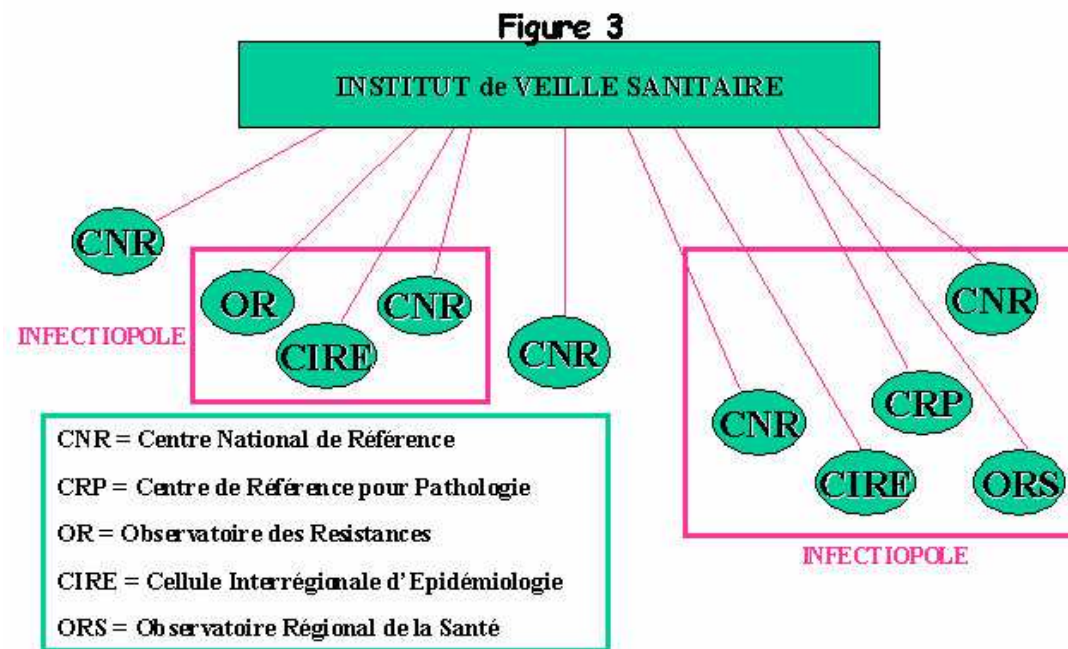
- a) Age des analyses massives, analyses des signaux, détection d'évènements anormaux, plus que des réseaux, ingénieurs!
- b) Développer la veille sur les syndromes (non médicales). Exemples: gastroentérite ⇒ google, absentéisme femmes jeunes, antidiarrhéique, médecins.
- c) Mettre ceci à la disposition de tous les investigateurs du pays: les données mises à jours
- d) Restructuration de la Recherche dans le grand emprunt



- e) Nécessité d'investir des nœuds technologiques multiples (type IHU)

DÉSORGANISATION, CENTRALISME ET ISOLEMENT

- a) InVS à Saint Maurice sans microbe, sans malade, sans recherche, sans universitaire !
- b) Destruction de la recherche en maladies tropicales et des voyages par le service de santé des Armées (déplacé à BRETIGNY) !
- c) Les CNR sont souvent des subventions reproduites sans aucun lien avec la réalité et reproduisent des schémas archaïques (peste, charbon, rage)
- d) Les comités sont surtout composés d'oisifs et/ou de parisiens pour des raisons mécaniques!
- e) Les institutions ont des lobbyings majeurs (analyses des poudres suspectes: INRA, Pasteur!)
- f) Création de pôles (infectiopôles) regroupant de façons transversales les forces concernées



PERIODE DE DECOUVERTE

➤ **Plateformes**

➤ **PHRC** (attention avec methodologistes *c.a.d* fond contre la forme)

➤ **Circuits** différents recherche traditionnelle

(tirée par la technologie, évaluée par les résultats type SIGAPS)

➤ Moins sur des hypothèses que sur des stratégies