

SURVEILLANCE ET GESTION DES MALADIES EMERGENTES ET REEMERGENTES EN AFRIQUE ET EN REPUBLIQUE DEMOCRATIQUE DU CONGO



Didier BOMPANGUE

Laboratoire chrono-environnement, UMR 6249, CNRS,
Université de Franche-Comté, Besançon
Faculté de Médecine, Université de Kinshasa, RDCongo

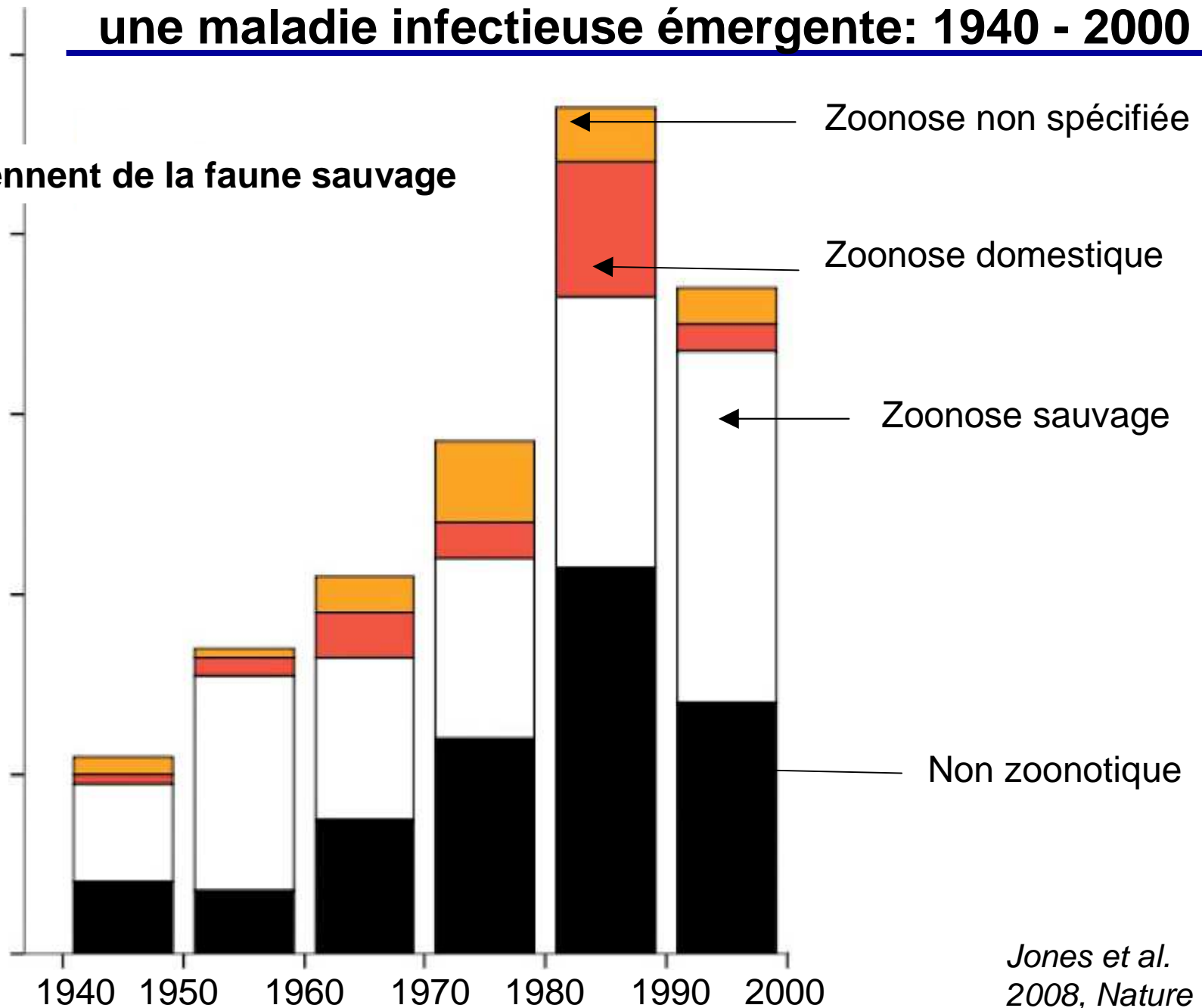
Paris, le 24 Mai 2012

**CHRONO
ENVIRONNEMENT**



Nombre d'événements relatifs à une maladie infectieuse émergente: 1940 - 2000

3/4 proviennent de la faune sauvage



Jones et al.
2008, Nature

Les zones d'expression des maladies émergentes et réémergentes entre 1940 - 2004

No of EID events

1

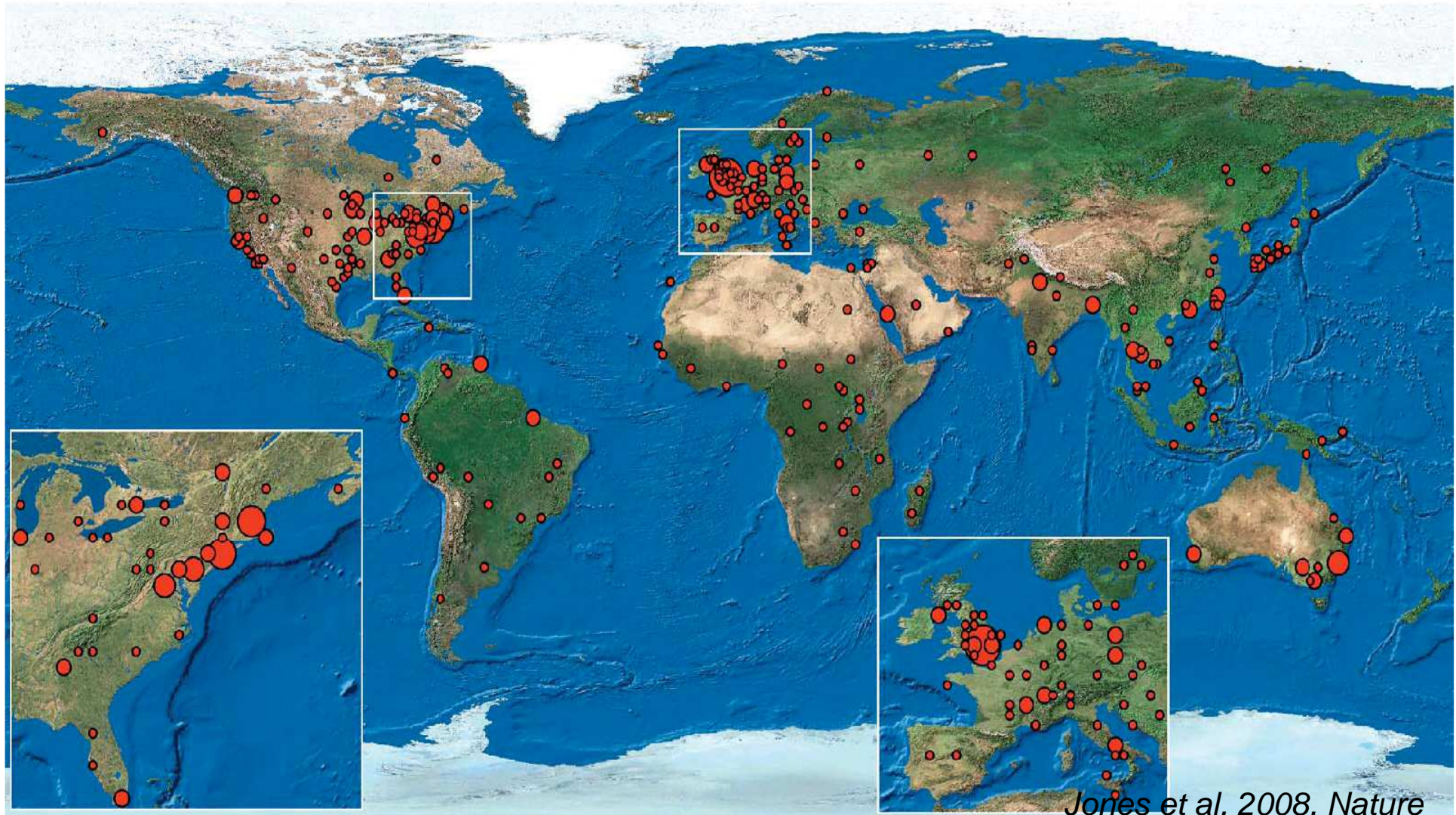
2-3

4-5

6-7

8-11

> 330 maladies émergentes recensées dans le monde entre 1940 et 2004.



Jones et al. 2008, Nature

Les zones d'émergence de ces maladies



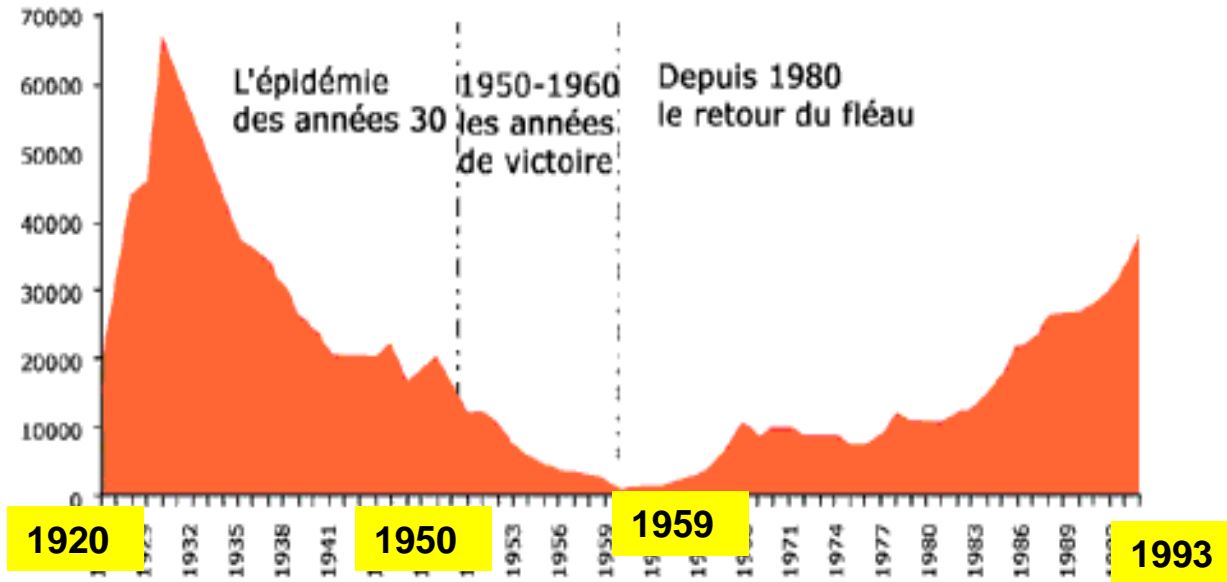
Afrique:
retour de plusieurs maladies « oubliées »:

Fièvre hémorragique virale, Monkeypox
Chikungunya, SIDA
Peste, Tuberculose, Choléra
Trypanosomiase Humaine Africaine

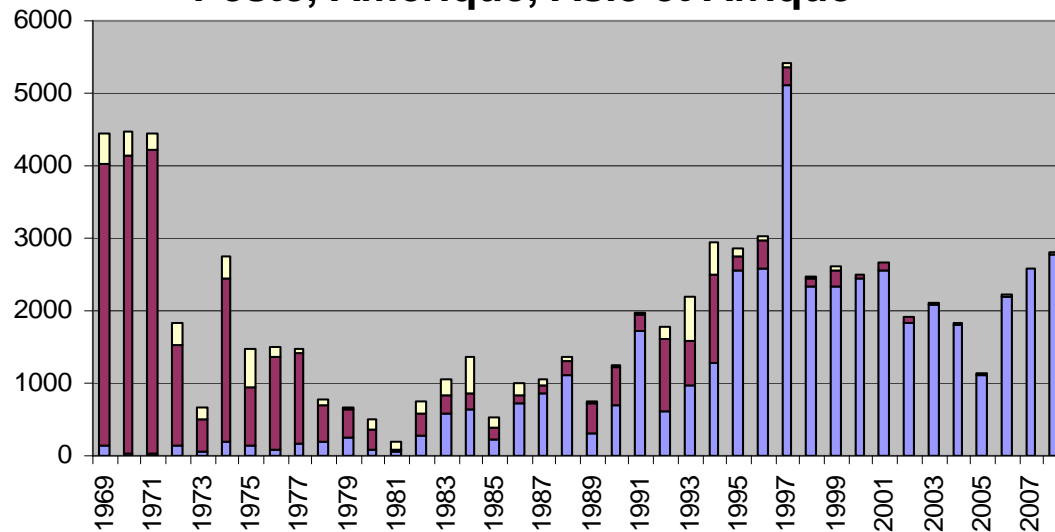
...

Maladie du sommeil en Afrique Centrale

http://www.asnom.org/fr/441_trypanosomiase.html



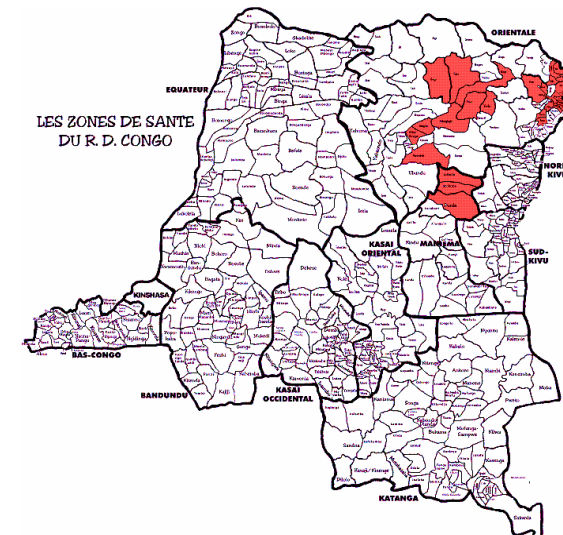
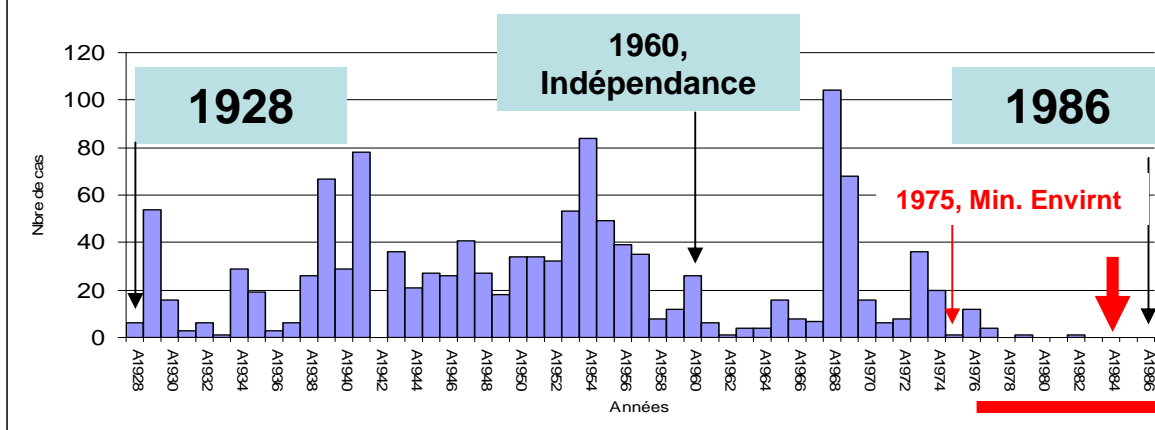
Peste, Amérique, Asie et Afrique



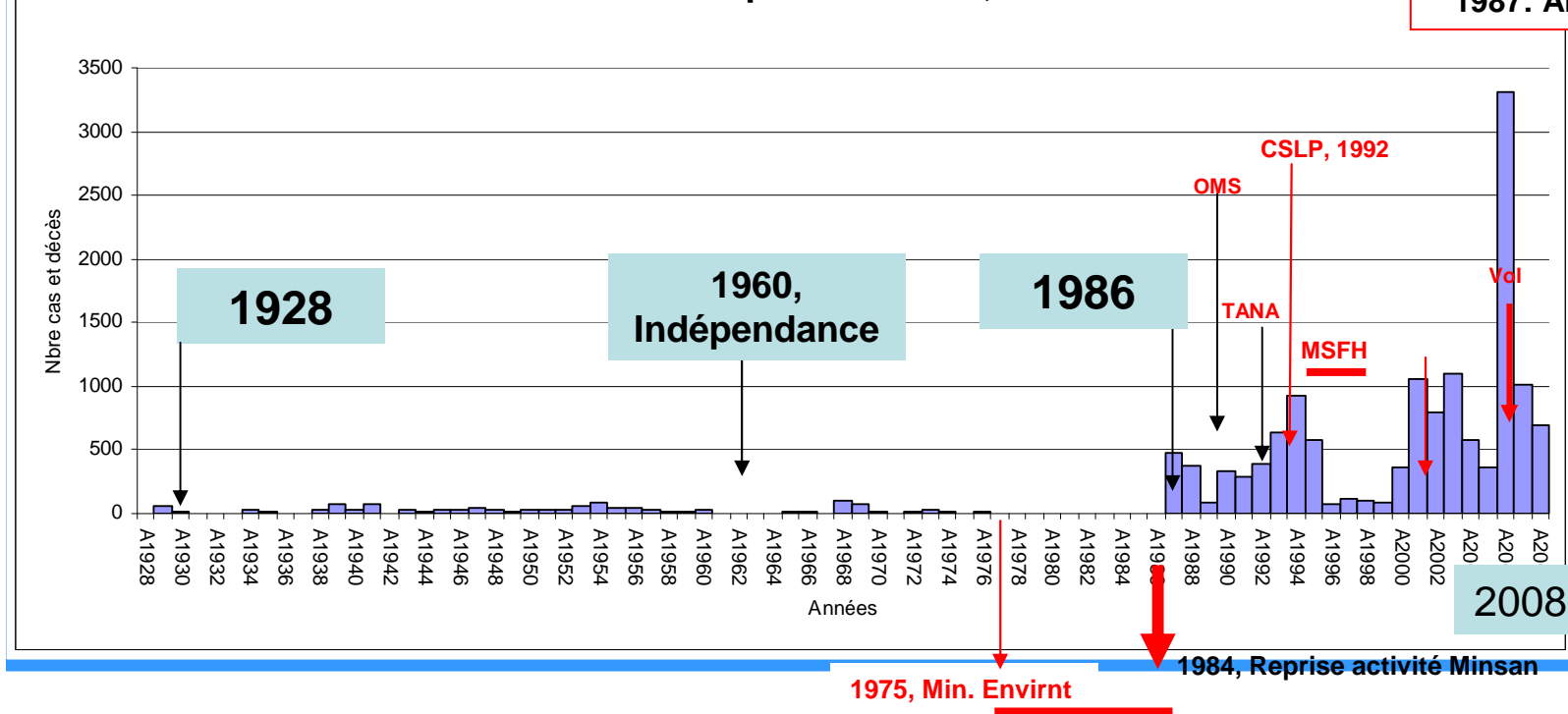
WHO

Peste, RDC

Peste RDC de 1928 à 1986



Evolution annuelle de la peste en RDC, de 1928 à 2008

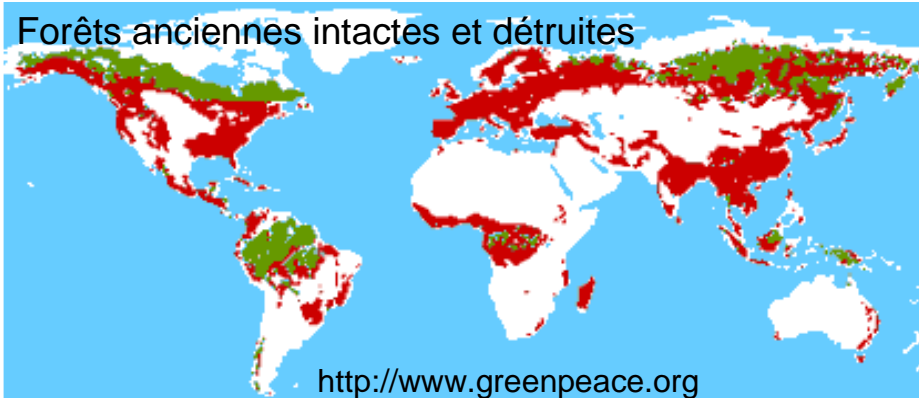


1987: Arrêt vaccination

2008

Perspectives de gestion: cas de la RDCongo

Forêts anciennes intactes et détruites



Obstacles

- Faible niveau de surveillance (biologique+++)
- Absence d'une vision prospective à l'échelle globale
- Rigidité dans les changements de paradigme
- Rareté des financements, difficile accès géographique,...

Atouts

- Des programmes de gestion des maladies
- Des ressources humaines

Université de Kinshasa



Pistes actuellement explorées en RDC

- Unité de Recherche et de Formation sur l'Ecologie et le Contrôle des Maladies Infectieuses
- Plaidoyer pour plus d'investissement: gouvernement et de la communauté internationale