

# Fiche SP95-E10 de Janvier 2013

Source : Site Prix carburants du Ministère de l'Économie, des Finances et de l'Industrie, *calculs dépendants de la qualité des données déclarées.*

**Données au 09/02/2013** (prise en compte des stations-service ayant mis à jour leur prix dans les 30 derniers jours)

**4394** stations-service distribuent du SP95-E10 : **1389** stations-service sont sous enseigne « GMS », **54** indépendants et **2951** sous enseigne « pétrolière ».

**1,565 €** : prix moyen du litre de SP95-E10 en France pour les GMS à date.

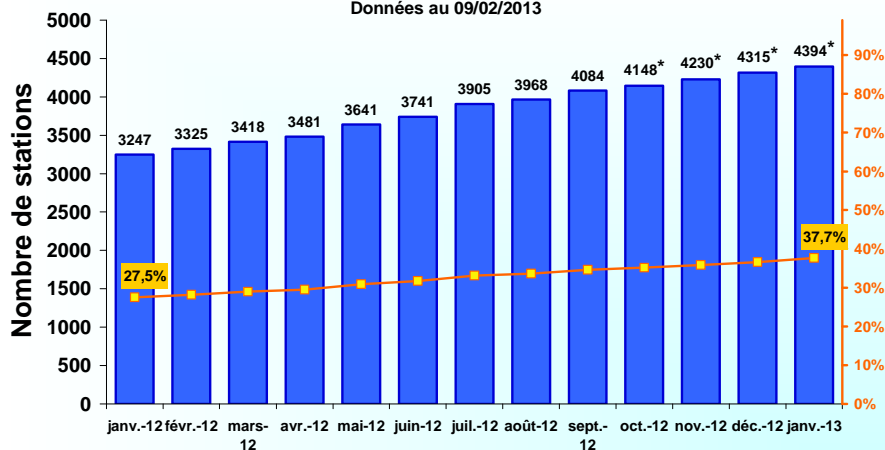
**3,8 centimes d'€/litre** de moins que le prix moyen français du SP95 pour les GMS à date.

**195 000 m<sup>3</sup>** de SP95-E10 livrés en Janvier 2013 (28,6% du total essence) – source : CPDP

## 1. Les stations-service

### 4394 stations distribuent du SP95-E10

Données au 09/02/2013



Source : [www.prix-carburant.gov.fr](http://www.prix-carburant.gov.fr)

\*Mise à jour du site [prix-carburants.gov.fr](http://prix-carburants.gov.fr)

**09/02/2013 : 37,7% des stations affichent un prix pour le SP95-E10**

GMS : 1389 stations  
 Indépendants : 54 stations  
 Pétroliers : 2951 stations

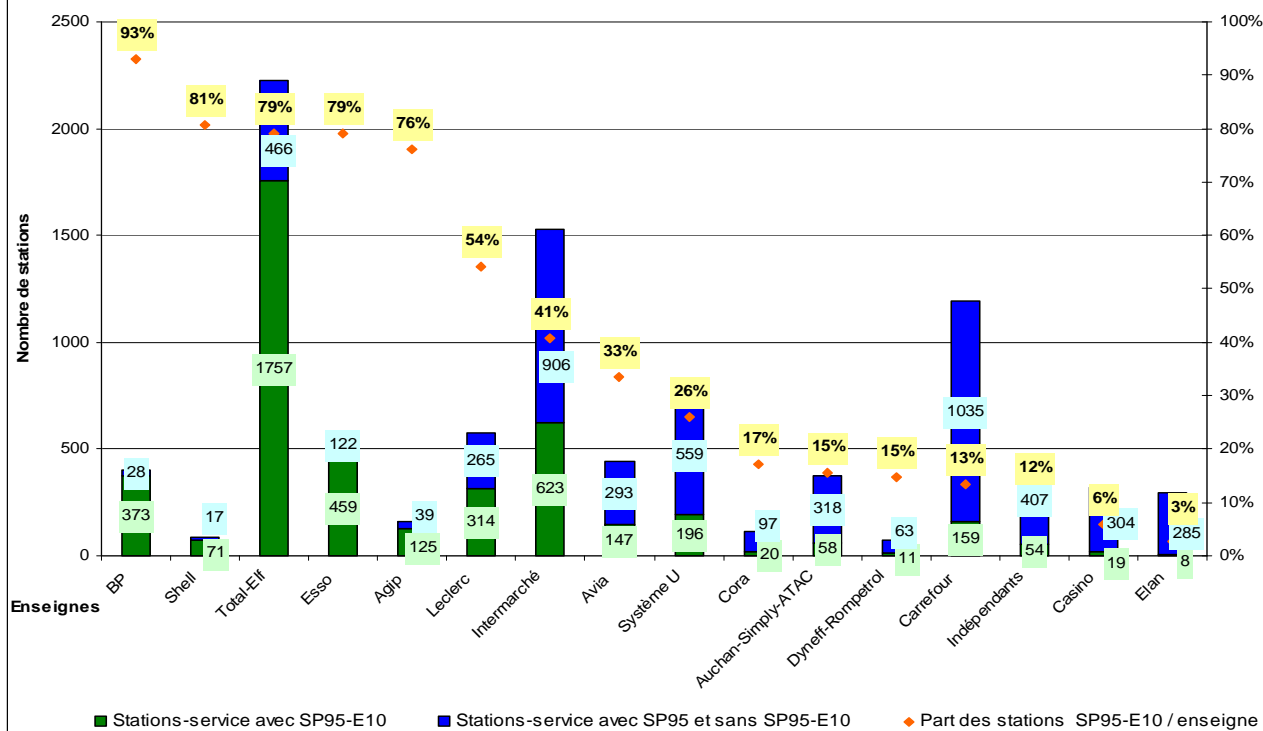
72% (3157) des 4394 stations avec SP95-E10 ne proposent pas le SP95.

Rappel : En Janvier 2013, il y a 11 662 stations-service en France (Source : UFIP).

## Les stations par distributeur :

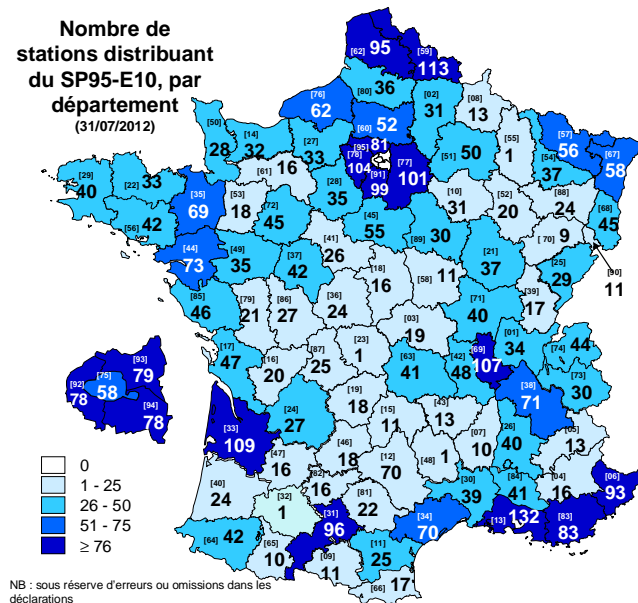
### Nombre et part de stations SP95-E10 par enseigne au 09/02/2013

Source: [www.prix-carburants.gov.fr](http://www.prix-carburants.gov.fr)



## Tous les départements ont au moins une station SP95-E10

Nombre de stations distribuant du SP95-E10, par département (31/07/2012)



100% des départements de métropole ont au moins une pompe au SP95-E10.

Stations par département :

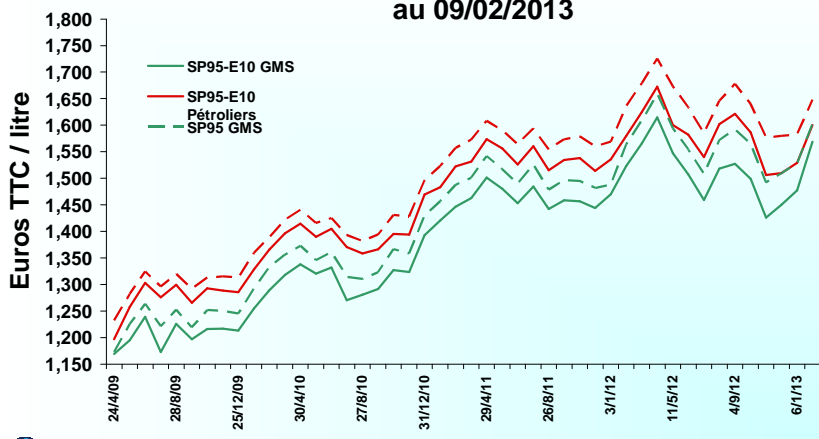
Bouches-du-Rhône : 132  
 Nord : 113  
 Gironde : 109  
 Rhône : 107  
 Yvelines : 104

Source : site Prix du carburant du Ministère <http://www.prix-carburants.gouv.fr/>

## 2. Les prix du SP95-E10 et volumes mis à la consommation

Prix moyen au 09/02/2013, SP95-E10 = ± 1,593 €/litre

Prix moyens du SP95-E10 et du SP95 en France au 09/02/2013

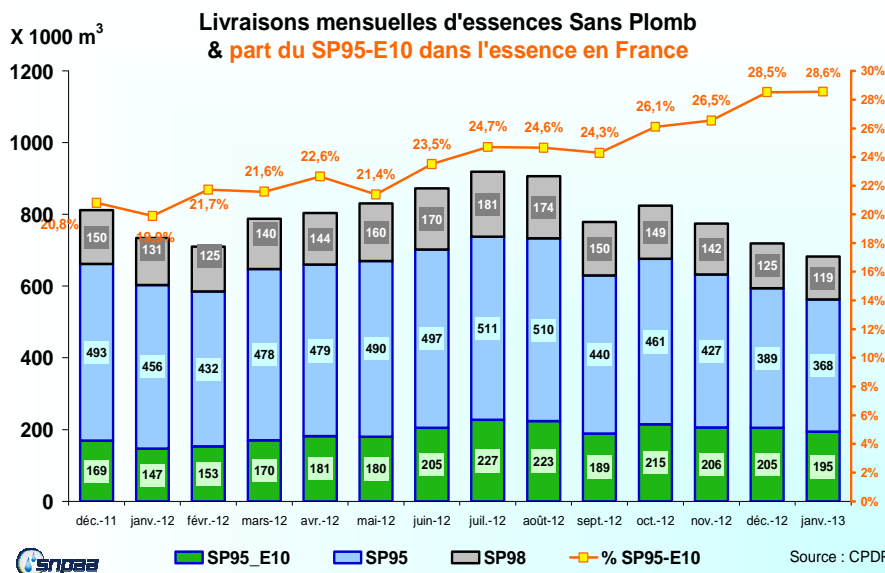


Moyenne le 09/02/2013, en €/litre :

Par circuit de distribution	SP95-E10
➤ « GMS » :	1,565
➤ Pétroliers :	1,601
Par circuit de distribution	SP95
➤ « GMS » :	1,604
➤ Pétroliers :	1,657

Le SP95-E10 est moins cher que le SP95 de :  
 3,8 cts€/litre chez les « GMS »  
 5,7 cts€/litre chez les « pétroliers »  
 Prix moyens sur environ 10 000 stations renseignées.

SP95-E10 = 28,6% des livraisons d'essence en Janvier 2013



Part de marché essences Janvier 2013 :

- SP98 : 17,4%
- SP95 : 54,0%
- SP95-E10 : 28,6%

Pour l'année 2012, les livraisons de SP95-E10 représentent 24% du total essence.

Taux de variation année mobile : (Février 2012 - Janvier 2013)

- SP98 : -9,6%
- SP95 : -16,4%
- SP95-E10 : +31,4%
- **Total :** -6,8%